

วิทยาลัยสารพัดช่างลำปาง

รับที่..... 965 .....

วันที่..... 24 เมษายน 2569 .....

เวลา..... 10.20 น. ....



ที่ ศธ ๐๖๐๑/๕๙๖๖

ถึง สถานศึกษาในสังกัดสำนักงานคณะกรรมการการอาชีวศึกษา / สถาบันการอาชีวศึกษาทุกแห่ง / ศูนย์ส่งเสริมและพัฒนาอาชีวศึกษาทุกภาค

พร้อมหนังสือฉบับนี้ สำนักงานคณะกรรมการการอาชีวศึกษา ขอส่งสำเนาหนังสือ การไฟฟ้านครหลวง ที่ มท ๕๒๐๒/๕๗/๒๕๖๙ ลงวันที่ ๑๐ เมษายน ๒๕๖๙ เรื่อง ขอเชิญเข้าร่วมชม MEA SPARK พิพิธภัณฑการไฟฟ้าไทย เพื่อร่วมเรียนรู้และสัมผัสประสบการณ์ ด้านประวัติศาสตร์ไฟฟ้าไทย (ไม่เสียค่าใช้จ่าย) โดยเปิด ทำการทุกวันอังคาร - อาทิตย์ (หยุดทุกวันจันทร์) ระหว่างเวลา ๐๙.๐๐ - ๑๗.๐๐ น. ณ การไฟฟ้านครหลวง เขตวัดเลียบ ถนนจักรเพชร แขวงวังบูรพาภิรมย์ เขตพระนคร กรุงเทพมหานคร ทั้งนี้ ได้มอบหมายให้ นายณัฐ เยี่ยมขันทองสุข นักประชาสัมพันธ์ ๘ ฝ่ายสื่อสารองค์กรการไฟฟ้านครหลวง หมายเลขโทรศัพท์ ๐๖ ๑๑๙๔ ๖๑๕๙ และ นายวิเชษฐ เกตุสุวรรณ ประชาสัมพันธ์ ๗ ฝ่ายสื่อสารองค์กรการไฟฟ้านครหลวง หมายเลขโทรศัพท์ ๐๖ ๕๔๑๙ ๒๔๕๕ เป็นผู้ประสานงาน

เรียน ผู้อำนวยการ

ด้วย สอศ. ขอเชิญเข้าร่วมชม MEA SPARK พิพิธภัณฑการไฟฟ้าไทย เพื่อร่วมเรียนรู้และสัมผัส ประสบการณ์ด้านประวัติศาสตร์ไฟฟ้าไทย มาเพื่อ / เพื่อโปรดทราบ / เพื่อโปรดพิจารณา / เห็นควรแจ้ง..... รองฯ 4 ฝ่าย , บุคลากรทุกท่าน

นางสาวอัญชลี ธรรมศรีใจ  
หัวหน้างานบริหารงานทั่วไป

24 เม.ย. 69

สำนักงานคณะกรรมการการอาชีวศึกษา

๒๔ เมษายน ๒๕๖๙

เรียน ผู้อำนวยการ

- เพื่อโปรดทราบ  
 เพื่อโปรดพิจารณา  
 เห็นควรแจ้ง.....รองฯ 4 ฝ่าย , บุคลากรทุกท่าน  
 เห็นควรมอบ.....

สำนักผู้อำนวยการ

โทร. ๐ ๒๐๒๖ ๕๕๕๕ ต่อ ๑๑๐๒

สารบรรณอิเล็กทรอนิกส์ : ฝ่ายบริหารงานทั่วไป

(นายสมพงษ์ นันตะภาพ)  
รองผู้อำนวยการวิทยาลัยสารพัดช่างลำปาง

๒๔ เม.ย. ๖๙

- ทราบ.....  
 แจ้ง.....รองฯ ๔ ฝ่าย , บุคลากรทุกท่าน  
 มอบ.....

(นายภาณุวัฒน์ ลาสุทธิ)  
รองผู้อำนวยการ รักษาการในตำแหน่ง  
ผู้อำนวยการวิทยาลัยสารพัดช่างลำปาง



ที่ มท ๕๒๐๒/๕๗/๒๕๖๙

๑๐ เมษายน ๒๕๖๙

เรื่อง ขอเชิญเข้าร่วมชม MEA SPARK พิพิธภัณฑการไฟฟ้าไทย

เรียน เลขาธิการคณะกรรมการการอาชีวศึกษา

สิ่งที่ส่งมาด้วย ข้อมูลแนะนำเกี่ยวกับ MEA SPARK พิพิธภัณฑการไฟฟ้าไทย



ด้วยการไฟฟ้านครหลวงได้จัดตั้ง "MEA SPARK พิพิธภัณฑการไฟฟ้าไทย" ณ การไฟฟ้านครหลวง เขตวัดเลียบ ถนนจักรเพชร แขวงวังบูรพาภิรมย์ เขตพระนคร กรุงเทพมหานคร เพื่อเป็นศูนย์กลางการเรียนรู้ระดับชาติในการถ่ายทอดประวัติศาสตร์ วิวัฒนาการ และนวัตกรรมพลังงานไฟฟ้าไทยนับตั้งแต่การกำเนิดของแสงแรกแห่งสยาม ผู้การหลอมรวมภารกิจเป็น "การไฟฟ้านครหลวง" ในปัจจุบัน ซึ่งมุ่งมั่นดำเนินภารกิจในการสร้างสรรค์นวัตกรรมและขับเคลื่อนระบบพลังงานอัจฉริยะ เพื่อยกระดับวิถีชีวิตเมืองมหานครให้เติบโตอย่างยั่งยืน อันเป็นการสร้างแรงบันดาลใจและเสริมสร้างความเข้าใจถึงบทบาทสำคัญของพลังงานไฟฟ้าที่มีต่อการพัฒนาเศรษฐกิจ สังคม และความมั่นคงของประเทศ โดยการไฟฟ้านครหลวงได้รับพระมหากรุณาธิคุณจากสมเด็จพระกนิษฐาธิราชเจ้า กรมสมเด็จพระเทพรัตนราชสุดาฯ สยามบรมราชกุมารี เสด็จพระราชดำเนินเป็นการส่วนพระองค์ไปทรงเปิดอาคารพิพิธภัณฑฯ เมื่อวันที่ ๑๕ สิงหาคม ๒๕๖๘ เวลา ๐๙.๐๐ น. ที่ผ่านมา ซึ่งปัจจุบันพิพิธภัณฑดังกล่าวได้เปิดให้ประชาชนทั่วไปเข้าชมอย่างเป็นทางการแล้ว

ในการนี้ การไฟฟ้านครหลวงขอเรียนเชิญท่านพร้อมด้วยบุคลากรและสถานศึกษาในสังกัดเข้าเยี่ยมชม MEA SPARK พิพิธภัณฑการไฟฟ้าไทย ทั้งในรูปแบบการเข้าชมแบบหมู่คณะ แบบส่วนบุคคล รวมถึงการรับรองแขกผู้มีเกียรติของหน่วยงานท่าน เพื่อร่วมเรียนรู้และสัมผัสประสบการณ์ ด้านประวัติศาสตร์ไฟฟ้าไทย (ไม่เสียค่าใช้จ่าย) โดยเปิดทำการทุกวันอังคาร - อาทิตย์ (หยุดทำการวันจันทร์) ระหว่างเวลา ๐๙.๐๐ - ๑๗.๐๐ น. ทั้งนี้ การไฟฟ้านครหลวงเล็งเห็นว่าองค์ความรู้ที่จัดแสดง ณ MEA SPARK พิพิธภัณฑการไฟฟ้าไทย มีความสอดคล้องกับสาระการเรียนรู้ในหลักสูตรสถานศึกษา ทั้งในด้านวิทยาศาสตร์ เทคโนโลยี สังคมศึกษา และประวัติศาสตร์ จึงขอความอนุเคราะห์โปรดพิจารณานำองค์ความรู้ดังกล่าวบูรณาการเป็นส่วนหนึ่งของเนื้อหาการเรียนการสอน หรือกิจกรรมทัศนศึกษาเพื่อการเรียนรู้ (Outdoor Learning) เพื่อเพิ่มพูนทักษะประสบการณ์ และทัศนคติที่ดีด้านประวัติศาสตร์และพลังงานไฟฟ้าให้แก่เยาวชนและนักศึกษา

ทั้งนี้ ได้มอบหมายให้ นายณัฐ เอี่ยมขันทองสุข นักประชาสัมพันธ์ ๘ ฝ่ายสื่อสารองค์กร การไฟฟ้านครหลวง หมายเลขโทรศัพท์ ๐๖ ๑๑๙๔ ๖๑๕๙ และนายวิเชษฐ เกตุสุวรรณ ประชาสัมพันธ์ ๗ ฝ่ายสื่อสารองค์กร การไฟฟ้านครหลวง หมายเลขโทรศัพท์ ๐๖ ๕๔๑๙ ๒๔๕๕ เป็นผู้ประสานงาน

จึงเรียนมาเพื่อโปรดพิจารณาให้ความอนุเคราะห์ และขอขอบคุณมา ณ โอกาสนี้

ขอแสดงความนับถือ

(นายพิศณุ ตันติถาวร)

รองผู้อำนวยการยุทธศาสตร์องค์กรและความยั่งยืน  
ปฏิบัติการแทนผู้อำนวยการ

ฝ่ายสื่อสารองค์กร

โทรศัพท์ ๐ ๒๒๒๐ ๕๒๐๐

ไปรษณีย์อิเล็กทรอนิกส์ [measpark@mea.or.th](mailto:measpark@mea.or.th)

นางกุลพิภพ

นพ

๒๐๒๕

# MEA SPARK

พิพิธภัณฑ์การไฟฟ้าไทย MEA Electricity Museum

จาก "แสงแรกแห่งสยาม" ในสมัยรัชกาลที่ 5 **จอมพล มหาอำมาตย์เอกเจ้าพระยาสุรศักดิ์มนตรี (เจิม แสง-ชูโต)** ได้นำ "ไฟฟ้า" เข้ามาใช้ในประเทศไทย และนับว่าหัวใจชีวิตที่เป็นอยู่ของชาวไทยได้เปลี่ยนไปตลอดกาล

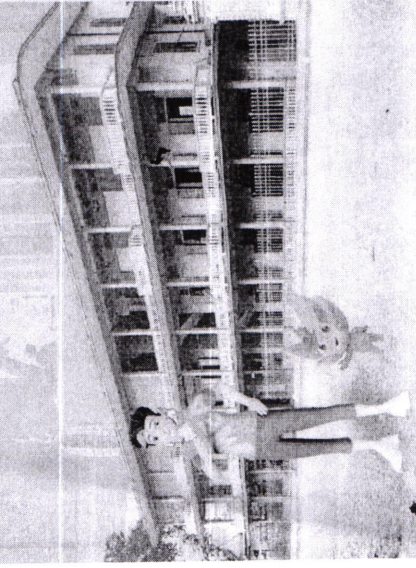
สู่ยุคเฟื่องฟูของ "บริษัท ไฟฟ้าสยาม จำกัด" และก็มีที่ก่อตั้งของ "โรงไฟฟ้าวัดเลียบ" โรงไฟฟ้าแห่งแรกของประเทศไทย ที่มีเคยเป็นศูนย์กลางการผลิตและจำหน่ายกระแสไฟฟ้า ตลอดจนการเดินรถราง และการรวมองค์กรภายในพระบรมมหาราชวังด้วยด้วยความเจริญของเมืองในยุคหนึ่ง

**มาชอมอดึกประวัติศาสตร์ไฟฟ้าไทย ณ สถานที่จริง วัตถุประสงค์ความรู้และความสนุกพร้อมกันที่!**

From "the first light of Siam" during the reign of King Rama V, **Field Marshal and Senior Statesman Chaophraya Surasakmonti (Choem Saeng-chuto)** introduced electricity to Thailand, changing the way Thai people lived forever.

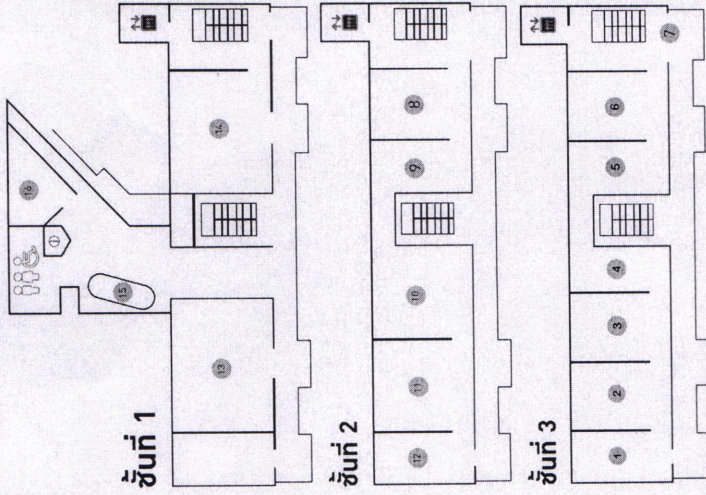
To the era of **Siam Electricity Company Limited**. This place was once "Wat Liab Power Plant", Thailand's first power station, once served as the central hub for electricity generation and distribution, as well as tramway operations and fire prevention in the capital, playing as an important role in the growth of Bangkok.

**Discover the history of Thai electricity at the original building. Learn, explore, and enjoy here at MEA SPARK!**



## แผนผังการจัดแสดงภายใน MEA SPARK

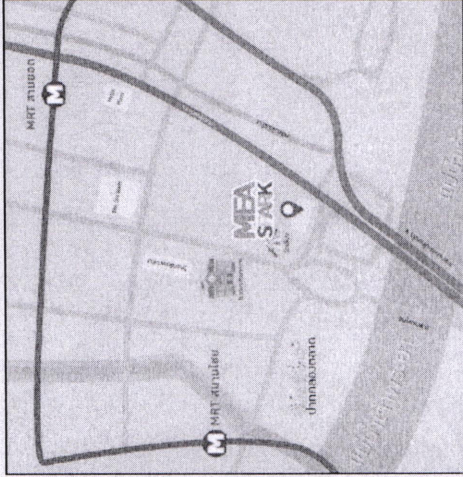
Exhibition Floor Plan



1. จุดชิวชมพระบรมราชวัติเลียบ  
Pra Prang at Wat Liab View Point
2. มานอกใต้แสงประทีป  
Bangkok by Night under Lantern Light
3. มาสนุกทะลุมิติเวลา  
Back to the Future Journey
4. แสงแรกแห่งสยาม  
First Electric Light in Siam
5. กิจการไฟฟ้าสยาม  
Siam Electricity Company
6. อานจักรโรงไฟฟ้าวัดเลียบ  
Wat Liab Power Plant
7. โถงบันไดชั้น 3  
3rd Floor Stair Hall
8. แสงแห่งความเจริญ  
Bangkok Day & Night
9. หลุมหลบภัย  
WWII Shelter
10. กำเนิด กฟผ.  
The Birth of MEA
11. ยุทธศาสตร์  
Strategy Room
12. ตู้จัดการ กฟผ.  
MEA Governor Room
13. Let's SPARK  
Siam Electricity Company
14. ห้องอนุรักษ์อาคาร  
SPARK Journey
15. สตรีงไฟฟ้า  
The Electric Tram
16. Symphony of Light  
Bangkok Day & Night

## แผนที่การเดินทาง

Location Map



เวลาทำการ: วันจันทร์ - อาทิตย์  
เวลา 09:00 - 17:00 น. (หยุดทุกวันจันทร์)  
มีรอบเข้าชมทุกวันเว้นวัน สิ้นสุดท้าย 15:30 น.  
Opening Hours: Tuesday - Sunday  
09:00 AM - 05:00 PM (Closed on Mondays)  
Guided tours every 30 minutes; last tour at 03:30 PM.  
ที่อยู่: 121 ถนนจักรเพชร แขวงวังบูรพาภิรมย์ เขตพระนคร ถนน. 10200  
Address: 121 Chak Phet Road, Wang Burapha Phirrom, Phra Nakhon, Bangkok 10200

## ติดตามข่าวสารเพิ่มเติม

For more information

MEA SPARK พิพิธภัณฑ์การไฟฟ้าไทย  
<https://measpark.mea.or.th>  
 measpark@mea.or.th  
 08 0079 0214 หรือ 0 2220 5200



เว็บไซต์ของเข้าชม MEA SPARK  
Website MEA SPARK

แผนที่การเดินทาง  
Direction Map

รถรางไฟฟ้าในตำนาน ชมพระบรมโอรสาธิราช  
ย้อนเวลาสู่ยุคเริ่มต้นไฟฟ้าไทย

The legendary Electric Tram, Experience Bangkok  
Back in the day and Travel Back  
to the Early Days of Thailand's Electrical Era.

ออกเดินทาง ย้อนอดีตประวัติศาสตร์ไฟฟ้าไทย จากแสงมรกต  
แห่งสยาม สู่ความรุ่งเรือง > ของกิจการไฟฟ้าและพระบรม  
ราชโอรสแห่งสยาม การไฟฟ้าแห่งประเทศไทย  
Travel through time, from the First Light of Siam and  
the rise of Bangkok's electric power to the evolution of  
the Metropolitan Electricity Authority today.

# ไฮไลท์แห่งนวัตกรรม MEA SPARK

Highlight of MEA SPARK

ชมภาพจิตรกรรมฝาผนังยุคพระบาทสมเด็จพระจุลจอมเกล้า  
ที่อายุมากกว่า 100 ปี ของอาคารสำนักงาน  
บริษัท ไฟฟ้าสยาม จำกัด

Explore the century-old architecture and  
murals of the headquarters of the Siam  
Electricity Co., Ltd. building.

Immersive Experience ทัศนทัศน์จากมุมสูงของอาคาร  
สมัยสมัยรัตนโกสินทร์ที่ล้อมรอบด้วยพระบรมโอรสาธิราช > ภูมิทัศน์สถาปัตยกรรม  
แนวสีเขียว สดุดพระบาทสมเด็จพระจุลจอมเกล้า

Immersive Experience - Step into the future city and  
experience smart energy innovation through stunning  
light and sound.

พบกับบุคคลสำคัญในประวัติศาสตร์ไฟฟ้าไทย ผ่านสื่อมัลติมีเดีย  
และเทคโนโลยีการนำเสนอ ที่ทันสมัย เข้าใจง่าย และชวนติดตาม  
Meet key figures in the history of Thai electricity through  
multimedia and diverse exhibition techniques that are  
engaging, easy to understand, and inspiring.

