

สำนักงานการวิจัยแห่งชาติ (วช.)

กระทรวงการอุดมศึกษา วิทยาศาสตร์ วิจัยและนวัตกรรม
และเครือข่ายในระบบวิจัยทั่วประเทศ



ขอเชิญร่วมงาน

มหกรรมงานวิจัยแห่งชาติ 2567 THAILAND RESEARCH EXPO 2024

ระหว่างวันที่ 26 - 30 สิงหาคม 2567

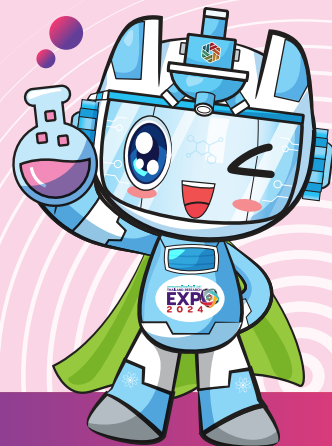
ณ โรงแรมเซ็นทาราแกรนด์ และบางกอกคอนเวนชันเซ็นเตอร์ เซ็นทรัลเวิลด์ กรุงเทพฯ



**“สานพลังวิจัย ขับเคลื่อนเศรษฐกิจ
และสังคมไทยอย่างยั่งยืน”**



ผู้สนใจเข้าร่วมงานสามารถลงทะเบียนได้ที่
<https://researchexporegistration.com>
ได้ตั้งแต่วันที่ 30 สิงหาคม 2567
โดยไม่มีค่าใช้จ่ายในการลงทะเบียน



สแกน QR Code
ลงทะเบียนเข้าร่วมงาน



ความสำคัญ

การจัดงาน “มหกรรมงานวิจัยแห่งชาติ 2567 (Thailand Research Expo 2024)” เป็นเวทีระดับชาติที่นำเสนอความก้าวหน้าผลงานวิจัย เทคโนโลยี และนวัตกรรมที่มีคุณภาพ เพื่อเชื่อมโยงบูรณาการองค์ความรู้ไปสู่การใช้ประโยชน์ในการพัฒนาประเทศ ทั้งในมิติ เชิงวิชาการ นโยบาย สังคม/ชุมชน และพาณิชย์/อุตสาหกรรม โดยกำหนดจัดขึ้นอย่างต่อเนื่องนับตั้งแต่ปี 2549 ด้วยความร่วมมืออันดีระหว่างหน่วยงานเครือข่ายในระบบวิจัยทั่วประเทศ ภาคส่วนที่เกี่ยวข้อง และสำนักงานการวิจัยแห่งชาติ (วช.) กระทรวงการอุดมศึกษา วิทยาศาสตร์ วิจัยและนวัตกรรม (อว.) โดยในปี 2567 จัดขึ้นเป็นปีที่ 19



วัตถุประสงค์

1. เพื่อน้อมรำลึกถึงพระมหากษัตริย์คุณ พระบาทสมเด็จพระบรมชนกาธิเบศร มหาภูมิพลอดุลยเดชมหาราช บรมนาถบพิตร รัชกาลที่ 9 ผู้ทรงเป็น “พระบิดาแห่งการวิจัยไทย” และเฉลิมพระเกียรติพระบาทสมเด็จพระเจ้าอยู่หัว รัชกาลที่ 10 เนื่องในโอกาสมหามงคล เฉลิมพระชนมพรรษา 6 รอบ 28 กรกฎาคม 2567
2. เพื่อเป็นเวทีระดับชาติในการนำเสนอความก้าวหน้าผลงานวิจัยและนวัตกรรมที่มีศักยภาพพร้อมใช้ประโยชน์ และเผยแพร่องค์ความรู้ กระจายโอกาสการเข้าถึงฐานข้อมูลความรู้การวิจัยและนวัตกรรม
3. เพื่อเป็นการหนุนเสริมให้เกิดกลไกสนับสนุนและพัฒนาการวิจัย รวมถึงส่งเสริมและถ่ายทอดความรู้เพื่อใช้ประโยชน์ในการพัฒนาประเทศ เชื่อมโยงผู้ผลิตงานวิจัยและผู้ใช้ประโยชน์ โดยการบูรณาการเชื่อมโยงความร่วมมือระหว่างองค์กรและเครือข่ายในระบบวิจัยทั่วประเทศ



Theme การจัดงาน

- งานวิจัยและนวัตกรรมเพื่อพัฒนาเศรษฐกิจไทยด้วยโมเดลเศรษฐกิจ BCG
- งานวิจัยและนวัตกรรมเพื่อสร้างพลังสร้างสรรค์ Soft Power ของประเทศ
- งานวิจัยและนวัตกรรมเพื่อพัฒนาเศรษฐกิจใหม่
- งานวิจัยและนวัตกรรมเพื่อยกระดับสังคมอย่างยั่งยืน
- งานวิจัยและนวัตกรรมเพื่อสร้างสมดุลสิ่งแวดล้อมอย่างยั่งยืน
- งานวิจัยและนวัตกรรมเพื่อส่งเสริมศักยภาพวิสาหกิจชุมชน วิสาหกิจขนาดกลางและขนาดย่อม (SME)



กิจกรรมภายในงาน

ภาคการประชุม/สัมมนา 4 รูปแบบ หลากหลายประเด็น ได้แก่

- การประชุมสัมมนาขนาดใหญ่ในหัวข้อสำคัญสำหรับการบริหารจัดการงานวิจัยและปัญหาสำคัญของประเทศ
- การประชุมสัมมนาขนาดกลาง ในหัวข้อที่อยู่ในความสนใจของสังคม
- การประชุมกลุ่มเฉพาะเรื่อง และการนำเสนอบทความผลงานวิจัย
- การประชุมให้ความรู้/ถ่ายทอดเทคนิค/กระบวนการที่เกี่ยวข้องกับการวิจัย โดยจัดในช่วงเวลาค่ำหรือเรียกว่า Twilight Program

ภาคนิทรรศการ ประกอบด้วย

1. นิทรรศการน้อมรำลึกถึงพระบาทสมเด็จพระบรมชนกาธิเบศร มหาภูมิพลอดุลยเดชมหาราช บรมนาถบพิตร และนิทรรศการเฉลิมพระเกียรติพระบาทสมเด็จพระเจ้าอยู่หัว รัชกาลที่ 10 เนื่องในโอกาสมหามงคลเฉลิมพระชนมพรรษา 6 รอบ 28 กรกฎาคม 2567 รวมถึงนิทรรศการเฉลิมพระเกียรติ สมเด็จพระกนิษฐาธิราชเจ้า กรมสมเด็จพระเทพรัตนราชสุดาฯ สยามบรมราชกุมารี
2. นิทรรศการผลงานวิจัยและกิจกรรมการวิจัยจากหน่วยงานเครือข่ายในระบบวิจัยทั่วประเทศโดยรวม “นิทรรศการศาสตร์และศิลป์งานวิจัย” “นิทรรศการเครือข่ายวิจัยภูมิภาค” “นิทรรศการ Research Festival” และ “นิทรรศการงานวิจัยขายได้”

3. นวัตกรรมผลงานนวัตกรรมสายอุดมศึกษา
4. การส่งเสริมและสนับสนุนนักวิจัยในสาขาวิชาการต่าง ๆ ได้มีโอกาสนำเสนอผลงานวิจัยที่มีคุณภาพต่อผู้สนใจ และผู้ใช้ประโยชน์ การแลกเปลี่ยนองค์ความรู้ และพัฒนาศักยภาพของการเรียนรู้ในศาสตร์สาขาวิชาการในประเด็นสำคัญอื่น ๆ (Thailand Research Expo & Symposium 2024) และการเผยแพร่ผลงานวิจัยของนักศึกษาโครงการปริญญาเอกกาญจนาภิเษก (คปก.) และโครงการพัฒนานักวิจัยและงานวิจัยเพื่ออุตสาหกรรม (พวอ.) ประจำปี 2567 (The National RGJ and RRI Conferences 2024)
5. การจัดกิจกรรม Highlight Stage เป็นเวทีหลักที่ใช้เทคนิคการนำเสนอผลงานวิจัยและนวัตกรรมที่มีความพร้อม ใช้ประโยชน์ทั้งในระดับชุมชน/องค์กร/พาณิชย์ ที่มีรูปแบบการนำเสนอที่หลากหลาย โดยการกำหนดประเด็นเฉพาะ และมีพิธีกรมืออาชีพเป็นผู้ดำเนินการ
6. กิจกรรมการให้คำปรึกษาเรื่องการวิจัย (Research Clinic) และการเจรจาธุรกิจ (Business Matching) นักวิจัยพบผู้ประกอบการ
7. การจัดกิจกรรมมอบรางวัลมหกรรมงานวิจัยแห่งชาติ 2567 (Thailand Research Expo 2024 Award)
8. การประกวดผลงานนวัตกรรมสายอุดมศึกษา ประจำปี 2567 (Higher Education Innovation Awards 2024) เป็นการส่งเสริมให้นิสิต นักศึกษา พัฒนาทักษะการคิดสร้างสรรค์และนวัตกรรม โดยมีเวทีนำเสนอผลงานนวัตกรรมเพื่อรับการประเมิน พัฒนา และต่อยอดผลงาน และสร้างโอกาสให้นักศึกษาจากสถาบันการศึกษาต่าง ๆ ได้แลกเปลี่ยนเรียนรู้ ร่วมมือกันพัฒนานวัตกรรมและสร้างเครือข่ายนักนวัตกรรมรุ่นใหม่
9. การจัดกิจกรรมยกย่องเชิดชูเกียรติคุณนักวิจัย ประกอบด้วย นักวิจัยศักยภาพสูง วช. ศาสตราจารย์วิจัยดีเด่น วช. และเมธีวิจัยอาวุโส วช.
10. การแสดงและจำหน่ายผลิตภัณฑ์และสินค้าผลผลิตจากภาคเอกชนและภูมิปัญญาท้องถิ่น พื้นที่เพื่อการแสดงและจำหน่ายผลิตภัณฑ์ที่ได้จากโครงการในพระราชดำริ ผลงานวิจัย และภูมิปัญญาท้องถิ่น แก่ผู้เข้าชมงาน เป็นการสร้างบรรยากาศในงานให้มีความหลากหลาย



การลงทะเบียนเข้างาน

ภาคการประชุม

- กรุณาลงทะเบียนล่วงหน้าทาง <https://researchexporegistration.com> โดยไม่เสียค่าใช้จ่ายใด ๆ
- ผู้ที่เคยลงทะเบียนในปีที่ผ่านมา สามารถใช้ Username และ Password เดิมในการเข้าระบบลงทะเบียน
- ในกรณีที่ท่านได้ลงทะเบียนเข้าร่วมการประชุมแล้ว และประสงค์จะเปลี่ยนแปลงข้อมูล สามารถใช้ Username และ Password ของท่านที่ใช้ในการลงทะเบียน ทำการแก้ไขผ่านระบบออนไลน์ได้ **ภายในวันที่ 30 สิงหาคม 2567**
- ผู้ที่ลงทะเบียนเข้าร่วมประชุม จะต้องพิมพ์บัตรเข้าร่วมงานที่ระบุ QR Code ที่ท่านได้รับ ภายหลังจากลงทะเบียนเสร็จสมบูรณ์ผ่านเครื่องพิมพ์ของตนเอง และนำมาแสดงหน้างานทุกครั้งที่เข้าร่วมงานในกิจกรรมต่าง ๆ เพื่อความสะดวกในการเข้าร่วมงาน

รูปแบบการประชุม

ห้องประชุม

- การประชุมขนาดใหญ่
- การประชุมขนาดกลาง
- การประชุมกลุ่มเฉพาะเรื่อง
- ห้อง World Ballroom
- ห้อง Lotus Suite ชั้น 22
- ห้อง Lotus Suite ชั้น 22 และ 23 (ดูรายละเอียดการประชุมได้ที่ Website และ Directory Board ภายในงาน)



เวลาลงทะเบียน/รับเอกสาร

เวลาเข้าร่วมประชุม

ภาคเช้า	07.30 - 09.00 น.	09.00 - 12.00 น.
ภาคบ่าย	12.30 - 13.30 น.	13.30 - 16.30 น.
Twilight Program	16.30 - 17.30 น.	17.30 - 19.30 น.

กรุณาลงทะเบียนเข้าร่วมการประชุมในหัวข้อที่ท่านสามารถเข้าร่วมการประชุมได้ ทั้งนี้ หากท่านไม่ได้เข้าร่วมการประชุมตามที่ท่านลงทะเบียนไว้ ตั้งแต่ 2 หัวข้อ วช. ขอสงวนสิทธิ์ในการลงทะเบียนเข้าร่วมการประชุมของท่านในปีถัดไป



ภาคนิทรรศการ

เปิดให้ทุกท่านเข้าเยี่ยมชมตั้งแต่เวลา 09.00-17.00 น.
ณ ห้องบางกอกคอนเวนชันเซ็นเตอร์ ชั้น 22

- สำหรับท่านที่มีบัตรจากการลงทะเบียนเข้าร่วมการประชุมแล้ว สามารถแสดงบัตรเข้าชมนิทรรศการได้โดยไม่ต้องลงทะเบียนใหม่
- สามารถพิมพ์บัตรเข้าร่วมงานที่มี QR Code ด้วยเครื่องพิมพ์ของตนเอง และนำมาแสดงเพื่อเข้าร่วมงานได้
- ไม่มีค่าใช้จ่ายใด ๆ ในการเข้าร่วมงาน

สมเด็จพระกนิษฐาธิราชเจ้า
กรมสมเด็จพระเทพรัตนราชสุดาฯ
สยามบรมราชกุมารี

เสด็จพระราชดำเนินเป็นการส่วนพระองค์
เป็นประธานในพิธีเปิดงาน

มหกรรมงานวิจัยแห่งชาติ ๒๕๖๗
(Thailand Research Expo 2024)

วันศุกร์ที่ ๓๐ สิงหาคม ๒๕๖๗ เวลา ๐๙.๐๐ น.

ณ ห้อง World Ballroom ชั้น ๒๓
โรงแรมเซ็นทาราแกรนด์ และบางกอกคอนเวนชันเซ็นเตอร์
เซ็นทรัลเวิลด์ กรุงเทพฯ

วันจันทร์ที่ 26 สิงหาคม 2567



การประชุมขนาดใหญ่

ภาคเช้า เวลา 09.00 - 12.00 น.

- (1) พิธีนำเข้าสู่งาน “มหกรรมงานวิจัยแห่งชาติ 2567 (Thailand Research Expo 2024)”
- ปาฐกถาพิเศษเรื่อง “ขับเคลื่อนประเทศไทยด้วยวิทยาศาสตร์วิจัยและนวัตกรรม”
โดย นายกรัฐมนตรี/รองนายกรัฐมนตรี/รัฐมนตรี
 - พิธีมอบโล่และประกาศนียบัตรคณะกรรมการจริยธรรมการวิจัยในมนุษย์ระดับชาติ (National Ethics Committee Accreditation System of Thailand : NECAST)

สำนักงานการวิจัยแห่งชาติ

ภาคบ่าย เวลา 13.30 - 16.30 น.

- (13) Soft Power : พลังขับเคลื่อนเศรษฐกิจสร้างสรรค์
- ปาฐกถาพิเศษเรื่อง “Soft Power : พลังขับเคลื่อนเศรษฐกิจสร้างสรรค์”
โดย นางสาวศุภมาส อิศรภักดี
รัฐมนตรีว่าการกระทรวงการอุดมศึกษา วิทยาศาสตร์ วิจัยและนวัตกรรม
 - การเสวนาเรื่อง “Soft Power : โอกาสและความท้าทาย”
วิทยากรโดย
 - ดร.วิภากรินทร์ ตีอ่อง
ผู้อำนวยการสำนักงานการวิจัยแห่งชาติ
 - นางสาวธัญญา เกียรติใหญ่
ผู้อำนวยการการท่องเที่ยวแห่งประเทศไทย
 - นายชาคริต พิชญางกูร
ผู้อำนวยการสำนักงานส่งเสริมเศรษฐกิจสร้างสรรค์ (TCDC)
 - ดร.กิตติ สัจจาวัฒนา
ผู้อำนวยการหน่วยบริหารและจัดการทุน ด้านการพัฒนาระดับพื้นที่ (บพท.)
ดำเนินการเสวนาโดย คุณโรจกร ฐปศรี

สำนักงานการวิจัยแห่งชาติ

การประชุมขนาดกลาง

ภาคเช้า เวลา 09.00 - 12.00 น.

- (2) Sichon Robusta กาแฟเขาหัวช้างสีซิด
สำนักงานการวิจัยแห่งชาติ
- (3) เปิดตัวนักวิจัยศักยภาพสูง ประจำปี 2567
สำนักงานการวิจัยแห่งชาติ
- (4) โลจิสติกส์กับการพัฒนาเขตเศรษฐกิจพิเศษ
สำนักงานการวิจัยแห่งชาติ
- (5) นวัตกรรมการใช้ประโยชน์จุลินทรีย์ด้านการเกษตรและอาหาร
สำนักงานการวิจัยแห่งชาติ

ภาคบ่าย เวลา 13.30 - 16.30 น.

- (14) Haze Free ยกระดับเกษตรไร้ควัน
สำนักงานการวิจัยแห่งชาติ
- (15) แลกผลงานวิจัยนักวิจัยศักยภาพสูง ประจำปี 2565 - 2566
สำนักงานการวิจัยแห่งชาติ
- (16) การพัฒนาอุตสาหกรรมไมโครอิเล็กทรอนิกส์ (Microelectronics)
เพื่อเป็นฐานอุตสาหกรรมของประเทศไทย
สำนักงานการวิจัยแห่งชาติ
- (17) สุพรรณบุรีโมเดล ... เมืองต้นแบบอาหารปลอดภัยสู่ความยั่งยืน
สำนักงานการวิจัยแห่งชาติ

การประชุมกลุ่มเฉพาะเรื่อง

ภาคเช้า เวลา 09.00 - 12.00 น.	ภาคบ่าย เวลา 13.30 - 16.30 น.
(6) ยกระดับงานวิจัยสู่การใช้ประโยชน์เพื่อการพัฒนาชุมชนอย่างยั่งยืน <i>กรมการพัฒนาชุมชน</i>	(18) ยกระดับงานวิจัยสู่การใช้ประโยชน์เพื่อการพัฒนาชุมชนอย่างยั่งยืน <i>กรมการพัฒนาชุมชน</i>
(7) Thailand Research Expo & Symposium 2024 การวิจัยด้านการศึกษา <i>สำนักงานการวิจัยแห่งชาติ</i>	(19) Thailand Research Expo & Symposium 2024 การวิจัยด้านการส่งเสริมวิสาหกิจขนาดกลาง และขนาดย่อมวิสาหกิจชุมชนและวิสาหกิจเริ่มต้น <i>สำนักงานการวิจัยแห่งชาติ</i>
(8) การพัฒนาแขนตักเรือกำจัดวัชพืชขนาดเล็ก (Development of Arm in Weed Removal Boat Project) <i>กรมชลประทาน</i>	(20) Phayao Soft Power <i>มหาวิทยาลัยพะเยา</i>
(9) การเพิ่มมูลค่าเปลือกหอยเหลือทิ้งเป็นผลิตภัณฑ์ดินปั้นและเซรามิกชีวภาพ จากเปลือกหอย เพื่อพัฒนาและส่งเสริมกิจกรรมการท่องเที่ยว กลุ่มวิสาหกิจชุมชนท่องเที่ยวบ้านน้ำเขียว จังหวัดตราด <i>มหาวิทยาลัยราชภัฏรำไพพรรณี</i>	(21) Thailand Research Expo & Symposium 2024 การวิจัยด้านการเกษตร พลังงานและสิ่งแวดล้อมที่เกี่ยวข้องกับการเกษตร <i>สำนักงานการวิจัยแห่งชาติ</i>
(10) นวัตกรรมเพื่อการป้องกันอาชญากรรม (Innovation for Crime Prevention) <i>สำนักงานกิจการยุติธรรม กระทรวงยุติธรรม</i>	(22) นวัตกรรมเพื่อการป้องกันอาชญากรรม (Innovation for Crime Prevention) <i>สำนักงานกิจการยุติธรรม กระทรวงยุติธรรม</i>
(11) การฟื้นฟูประชากรพญาแร้งในถิ่นอาศัยของประเทศไทย <i>องค์การสวนสัตว์แห่งประเทศไทย ในพระบรมราชูปถัมภ์</i>	(23) งานวิจัยและนวัตกรรมเพื่อการพัฒนาท้องถิ่น ผลิตภัณฑ์ Soft power ขับเคลื่อนเศรษฐกิจสร้างสรรค์ <i>มหาวิทยาลัยราชภัฏเชียงใหม่</i>
(12) เหมืองกระบวนการและ Generative AI (ChatGPT) <i>มหาวิทยาลัยสยาม</i>	(133) วิจัยยางพารา พัฒนาเศรษฐกิจไทย <i>สำนักงานการวิจัยแห่งชาติ</i>

วันจันทร์ที่ 26 สิงหาคม 2567

- (24) Generative AI for Literature Review
รศ.ดร.ศจีมาง ณ วิเชียร
มหาวิทยาลัยเทคโนโลยีพระจอมเกล้าพระนครเหนือ
- (25) เทคนิคการเขียนบทความวิจัยที่มีประสิทธิภาพ
ศ.เฉลิมพล แซมเพชร
มหาวิทยาลัยเชียงใหม่
- (26) การแปลและนำเสนอผลการวิเคราะห์ข้อมูล
ศ.เกียรติคุณ ดร.บุญเรียง ขจรศิลป์
มหาวิทยาลัยเกษตรศาสตร์
- (27) การวิเคราะห์องค์ประกอบ (Factor Analysis)
และการวิเคราะห์อิทธิพลเชิงสาเหตุ
(Path Analysis)
รศ.ดร.ลัดดาวัลย์ เพชรโรจน์
มหาวิทยาลัยราชพฤกษ์

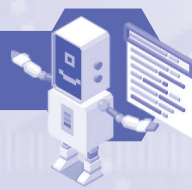


Twilight Program

ระหว่างเวลา 17.30 - 19.30 น.

ลงทะเบียนรับเอกสาร เวลา 16.30 - 17.30 น.

วันอังคารที่ 27 สิงหาคม 2567



การประชุมขนาดใหญ่

ภาคเช้า เวลา 09.00 - 12.00 น.

(28) Data-Driven Nation: บูรณาการข้อมูลเพื่อขับเคลื่อนประเทศไทย

● ปาฐกถาพิเศษเรื่อง “Data-Driven Nation: บูรณาการข้อมูลเพื่อขับเคลื่อนประเทศไทย”

โดย นายเพิ่มสุข สัจจาภิวัฒน์

ปลัดกระทรวงการอุดมศึกษา วิทยาศาสตร์ วิจัยและนวัตกรรม

● การเสวนาเรื่อง “ความท้าทายและโอกาสในการบูรณาการเชื่อมโยงข้อมูลระบบใหญ่ของประเทศ”

วิทยากรโดย

1. ศ.กิตติคุณ นพ.สุทธิพร จิตต์มิตรภาพ

ประธานคณะกรรมการผู้ทรงคุณวุฒิพิจารณาแผนงาน Hub of Talents/ Hub of Knowledge สำนักงานการวิจัยแห่งชาติ

2. รศ.ดร.ธีรณี อจลากุล

ผู้อำนวยการสถาบันข้อมูลขนาดใหญ่

3. ดร.ชัย วุฒิวิวัฒน์ชัย

ผู้อำนวยการศูนย์เทคโนโลยีอิเล็กทรอนิกส์และคอมพิวเตอร์แห่งชาติ

4. รศ.ดร.ประมา ศาสตร์ธัญญา

ผู้อำนวยการสำนักงานบริหารเทคโนโลยีสารสนเทศเพื่อพัฒนาการศึกษา (UniNet)

5. พลอากาศตรี อมร ชมเชย

เลขาธิการคณะกรรมการการรักษาความมั่นคงปลอดภัยไซเบอร์แห่งชาติ

ดำเนินการเสวนาโดย ดร.สุรเชษฐ์ สุขชัย

ผู้อำนวยการสมาคมส่งเสริมนวัตกรรมไทยโซเบอร์ และกรรมการผู้จัดการ บริษัท ซี.เอ.ที. อินโฟเน็ท คอร์ปอเรชั่น (ประเทศไทย) จำกัด

สำนักงานการวิจัยแห่งชาติ

ภาคบ่าย เวลา 13.30 - 16.30 น.

(40) CEO Forum : Act Now Towards a Sustainable Future

● การบรรยายพิเศษเรื่อง “แผนพัฒนาของประเทศพร้อมรับมือต่อวิกฤตสิ่งแวดล้อมโลกอย่างไร”

โดย ศาสตราจารย์ ดร.สนธิ อักษรแก้ว

ประธานกรรมการดำเนินงานสนับสนุนการวิจัยและนวัตกรรม ประเด็นเป้าหมายด้านการพัฒนาสุขภาพ สังคม และสิ่งแวดล้อม สำนักงานการวิจัยแห่งชาติ

● การเสวนาเรื่อง “CEO Forum : Climate Action Leading Towards Net Zero”

โดย 1. ดร.วิจารย์ สิมาฉายา

ผู้อำนวยการสถาบันสิ่งแวดล้อมไทย (TEI) และ เลขาธิการองค์การธุรกิจเพื่อการพัฒนาอย่างยั่งยืน (TBCSD)

2. คุณมนตรี ลาวัลย์ชัยกุล

ประธานเจ้าหน้าที่บริหาร บริษัท ปตท.สำรวจและผลิตปิโตรเลียม จำกัด (มหาชน)

3. ดร.จิราพร ศิริคำ

กรรมการผู้จัดการใหญ่ บริษัท ผลิตไฟฟ้า จำกัด (มหาชน)

4. คุณกฤษฎา ประเสริฐสุโข

กรรมการผู้จัดการ บริษัท โกลบอลกรีนเคมิคอล จำกัด (มหาชน)

ดำเนินการเสวนาโดย คุณสิบลักษณ์ พันธรัตน์ ผู้ประกาศข่าวจากไทยรัฐทีวี

● การเสวนาเรื่อง “CEO Forum : Climate Change Impacts on Biodiversity”

โดย 1. คุณอรชรพล เจริญชันษา

อธิบดีกรมอุทยานแห่งชาติ สัตว์ป่า และพันธุ์พืช

2. ดร.ปิ่นศักดิ์ สุรัสวดี

อธิบดีกรมทรัพยากรทางทะเลและชายฝั่ง

3. คุณสุวรรณา เตียรศิริสุวรรณ

ผู้อำนวยการสำนักงานพัฒนาเศรษฐกิจจากฐานชีวภาพ (องค์การมหาชน)

4. คุณฉัตรชัย เลื่อนผลเจริญชัย

ประธานบริหาร กลุ่มบริษัท ดาว ประเทศไทย

ดำเนินการเสวนาโดย คุณสิบลักษณ์ พันธรัตน์ ผู้ประกาศข่าวจากไทยรัฐทีวี

สำนักงานการวิจัยแห่งชาติ

การประชุมขนาดกลาง

ภาคเช้า เวลา 09.00 - 12.00 น.

(29) ทุน บพข. กับการขับเคลื่อนอุตสาหกรรมหลักของประเทศ (Session 1)

หน่วยบริหารและจัดการทุนด้านการเพิ่มขีดความสามารถในการแข่งขันของประเทศ (บพข.)

(30) ความหลากหลายทางชีวภาพ - การอนุรักษ์เพื่อการพัฒนาที่ยั่งยืน

และการพัฒนาเศรษฐกิจชีวภาพฐานราก (Biodiversity - Conservation for sustainable development and development of bio-local economy)

สำนักงานการวิจัยแห่งชาติ

(31) ตัวเร่งปฏิกิริยาตลาดการปล่อยคาร์บอน

อนาคตที่ยั่งยืนของอุตสาหกรรมปิโตรเลียมและปิโตรเคมีไทย

สำนักงานการวิจัยแห่งชาติ

(32) การยกระดับอุตสาหกรรมระบบรางของประเทศไทยด้วยงานวิจัย

สำนักงานการวิจัยแห่งชาติ

ภาคบ่าย เวลา 13.30 - 16.30 น.

(41) ทุน บพข. กับการขับเคลื่อนอุตสาหกรรมหลักของประเทศ (Session 2)

หน่วยบริหารและจัดการทุนด้านการเพิ่มขีดความสามารถในการแข่งขันของประเทศ (บพข.)

(42) พิธีเปิดการประชุมวิชาการระดับชาติ ภายใต้โครงการ

ปริญญากิตติมศักดิ์ (คป.ก.) และโครงการพัฒนางานวิจัย และนวัตกรรมเพื่ออุตสาหกรรม (พวอ.) ประจำปี 2567

สำนักงานการวิจัยแห่งชาติ

(43) แลกเปลี่ยนความร่วมมือด้านการวิจัยพัฒนาต้นแบบระบบเทคโนโลยี

สารสนเทศอัจฉริยะสำหรับสถานการณ์โรคระบาดในประเทศไทย (Thailand Epidemic AI)

สำนักงานการวิจัยแห่งชาติ

(44) นวัตกรรมพลาสมาสู่เป้าหมายการพัฒนาอย่างยั่งยืน

สำนักงานการวิจัยแห่งชาติ

การประชุมกลุ่มเฉพาะเรื่อง

ภาคเช้า เวลา 09.00 - 12.00 น.

- (33) Thailand Research Expo & Symposium 2024
การวิจัยด้านสังคม คุณภาพชีวิต และความมั่นคง
สำนักงานการวิจัยแห่งชาติ
- (34) Thailand Research Expo & Symposium 2024
การวิจัยด้านศิลปวัฒนธรรม สถาปัตยกรรม และการท่องเที่ยวเชิงสร้างสรรค์
สำนักงานการวิจัยแห่งชาติ
- (35) การใช้ Digital Platform ในการจัดการก๊าซเรือนกระจก
ในองค์กรปกครองส่วนท้องถิ่น
มหาวิทยาลัยราชภัฏอุดรดิตต์
- (36) Thailand Research Expo & Symposium 2024
การวิจัยด้านการแพทย์และสาธารณสุข
สำนักงานการวิจัยแห่งชาติ
- (37) ระบบตรวจรับรองคุณภาพคณะกรรมการวิจัยธรรมการวิจัยในมนุษย์
NECAST ระดับ 1 และระดับ 2
สำนักงานการวิจัยแห่งชาติ
- (38) การจัดการของเสียสารเคมีและของเสียอันตรายในห้องปฏิบัติการ
สำนักงานการวิจัยแห่งชาติ
- (39) การพัฒนาธุรกิจฐานนวัตกรรม :
แผนงานสุดยอดกลุ่มอุตสาหกรรมบีซีจีภาคใต้
มหาวิทยาลัยทักษิณ

ภาคบ่าย เวลา 13.30 - 16.30 น.

- (45) การสร้างเครือข่ายและกลไกการยกระดับการส่งเสริมการมีงานทำ
ของผู้สูงอายุในสังคมไทย
มหาวิทยาลัยศรีนครินทรวิโรฒ
- (46) NIDA Wisdom for Sustainable Development
สถาบันบัณฑิตพัฒนบริหารศาสตร์
- (47) ครอบรู้เรื่องการตรวจสอบเพชร และ “เพชรสังเคราะห์” ทางเลือกในยุค
ปัจจุบัน : Understanding Diamond Testing and Synthetic Alternatives
สถาบันวิจัยและพัฒนาอัญมณีและเครื่องประดับแห่งชาติ (องค์การมหาชน)
- (48) การตรวจประเมินมาตรฐานการปลูกและเก็บเกี่ยวที่ดีของพืชกัญชา
ทางการแพทย์ในประเทศไทย
กรมการแพทย์แผนไทยและการแพทย์ทางเลือก
- (49) นวัตกรรมการพัฒนาทุนมนุษย์เพื่อสังคมและเศรษฐกิจในยุคดิจิทัล
มหาวิทยาลัยราชภัฏกาญจนบุรี
- (50) การใช้ Metaverse และเกมเพื่อการฝึกซ้อมเหตุการณ์ฉุกเฉิน
ในโรงเรียน
มหาวิทยาลัยกรุงเทพ
- (51) การขับเคลื่อนอุตสาหกรรมอ้อยและน้ำตาลไทย
สู่เป้าหมายความเป็นกลางทางคาร์บอน
สำนักงานการวิจัยแห่งชาติ

(52)

ระเบียบวิธีการวิจัยแบบผสมผสาน
(Mixed Method)
รศ.ดร.โยธิน แสงดี
มหาวิทยาลัยมหิดล

(53)

แนวคิดและเทคนิคการถอดบทเรียน
รศ.ดร.ประภาพรรม อุ่นอบ
มหาวิทยาลัยมหิดล

(54)

แนวทางการทบทวนอย่างเป็นระบบ
(Systematic Review)
ดร.เศรษฐวิษฐ์ พรมสิทธิ์
มหาวิทยาลัยศรีนครินทรวิโรฒ

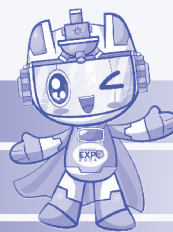
(55)

นานานวัตกรรมวิธีวิทยาการวิจัยเชิงคุณภาพ
รศ.ดร.กรรณิการ์ สุขเกษม
มูลนิธิศาสตราจารย์ ดร.สุชาติ ประสิทธิ์รัฐสินธุ์
เพื่อพัฒนาการศึกษาและวิจัย

(56)

การวิเคราะห์โมเดลเชิงสาเหตุ
รศ.ดร.วรรณิ แกมเกตุ
จุฬาลงกรณ์มหาวิทยาลัย

วันอังคารที่ 27 สิงหาคม 2567



Twilight Program

ระหว่างเวลา 17.30 - 19.30 น.

ลงทะเบียนรับเอกสาร เวลา 16.30 - 17.30 น.

วันพุธที่ 28 สิงหาคม 2567

การประชุมขนาดใหญ่



ภาคเช้า เวลา 09.00 - 12.00 น.

- (57) **ภูมิโฉมไทยถวายงานในหลวง**
- กล่าวเปิดการเสวนาโดย ประธานกิตติมศักดิ์ พลเอก ดาว์พงษ์ รัตนสุวรรณ (องคมนตรี)
 - ปาฐกถาพิเศษเรื่อง “ประสบการณ์เมื่อครั้งถวายงานแด่ สมเด็จพระเจ้าอยู่หัว รัชกาลที่ 10”
โดย ดร.สุเมธ ตันติเวชกุล กรรมการและเลขาธิการมูลนิธิชัยพัฒนา
 - การเสวนาเรื่อง “สุดยอดผู้นำวิศวกรสังคม กับพระราชกรณียกิจ ด้านการพัฒนาคุณภาพชีวิตและการศึกษา”
วิทยากรโดย 1. ผศ.ดร.คณิตรา ธีรสุนทรสกุล
อธิการบดีมหาวิทยาลัยราชภัฏอุดรธานี
2. รศ.ดร.กิตติศักดิ์ สมุทธารักษ์
อธิการบดีมหาวิทยาลัยราชภัฏลำปาง
3. ผศ.ดร.เสนาะ กลิ่นงาม
อธิการบดีมหาวิทยาลัยราชภัฏเพชรบุรี
- ดำเนินการเสวนาโดย **ดร.นงรัตน์ อัสโร**
ผู้ทรงคุณวุฒิด้านยุทธศาสตร์
มหาวิทยาลัยราชภัฏเพื่อการพัฒนาท้องถิ่น
- การมอบรางวัลวิศวกรสังคมพัฒนาชุมชนดีเด่น
โดย พลเอก ดาว์พงษ์ รัตนสุวรรณ (องคมนตรี)

สำนักงานการวิจัยแห่งชาติ

ภาคบ่าย เวลา 13.30 - 16.30 น.

- (69) **ถนนปลอดภัย ชีวิตมั่นคง ด้วยวิจัยและนวัตกรรม**
- ปาฐกถาพิเศษเรื่อง “ถนนปลอดภัย : AI for safety road”
โดย นางสาวศุภมาส อิศรภักดี
รัฐมนตรีว่าการกระทรวงการอุดมศึกษา วิทยาศาสตร์ วิจัยและนวัตกรรม
 - การเสวนาเรื่อง “สานพลังสู่เป้าหมายลดความสูญเสียจากอุบัติเหตุทางถนน”
วิทยากรโดย 1. แพทย์หญิงเพชรดาว ใต้มีนา
ที่ปรึกษารัฐมนตรีว่าการกระทรวงการอุดมศึกษา วิทยาศาสตร์ วิจัยและนวัตกรรม
2. นายแพทย์สวัสดิ์ อภิวัจนีวงศ์
หัวหน้าผู้ตรวจราชการและผู้ตรวจราชการกระทรวงสาธารณสุข
3. นายมนตรี เดชาสกุลสม
รองปลัดกระทรวงคมนาคม
4. นายโชติฉินรพี เกิดสม
รองปลัดกระทรวงมหาดไทย
5. พลตำรวจโท กรไชย คล้ายคลึง
ผู้ช่วยผู้บัญชาการตำรวจแห่งชาติ
- ดำเนินการเสวนาโดย **ศ.นพ.สมเกียรติ วัฒนะศิริชัยกุล**
ประธานผู้ตรวจสอบทางวิชาการกลุ่มเรื่องความปลอดภัยทางถนน

สำนักงานการวิจัยแห่งชาติ

ห้องประชุมขนาดกลาง

ภาคเช้า เวลา 09.00 - 12.00 น.

- (58) การสร้างธรรมาภิบาลและการต่อต้านคอร์รัปชันแบบไทย
ในบริบทสากล : ทำไมเราล้าหลัง และประชาชนจะช่วยเหลืออะไรได้ ?
สำนักงานการวิจัยแห่งชาติ
- (59) The National RGJ and RRI Conferences 2024 :
Engineering and technology #1
สำนักงานการวิจัยแห่งชาติ
- (60) The National RGJ and RRI Conferences 2024 :
Medical and Health Sciences #1
สำนักงานการวิจัยแห่งชาติ
- (61) คุณธรรมในสังคมไทยท่ามกลางกระแสสังคมคาร์บอนต่ำ
ในมิติชุมชนและมิติดินโยบาย
สำนักงานการวิจัยแห่งชาติ

ภาคบ่าย เวลา 13.30 - 16.30 น.

- (70) “วิจัยระบบสุขภาพ” สู่นโยบายเพื่อยกระดับสุขภาพสังคมของประเทศ
สถาบันวิจัยระบบสาธารณสุข
- (71) The National RGJ and RRI Conferences 2024 :
Engineering and technology #2
สำนักงานการวิจัยแห่งชาติ
- (72) The National RGJ and RRI Conferences 2024 :
Medical and Health Sciences #2
สำนักงานการวิจัยแห่งชาติ
- (73) “เศรษฐกิจสร้างสรรค์” นวัตกรรมเพื่อสังคม และชุมชนฐานราก
เครือข่ายวิจัยภูมิภาค : ภาคตะวันออกเฉียงเหนือ

การประชุมเฉพาะเรื่อง

ภาคเช้า เวลา 09.00 - 12.00 น.

(62) ตัวแบบเชิงธุรกิจเพื่อเพิ่มมูลค่าผลิตภัณฑ์แปรรูปจากปลากะพงขาว เพื่อรองรับการเปลี่ยนแปลงวิกฤตเศรษฐกิจในพื้นที่ตำบลเกาะยอ อำเภอเมือง จังหวัดสงขลา

มหาวิทยาลัยหาดใหญ่

(63) วัฒนธรรมและการแสดง กับ การขับเคลื่อนการท่องเที่ยวชุมชน

มหาวิทยาลัยราชภัฏนครปฐม

(64) นวัตกรรมศิลปะ หนุนเศรษฐกิจและรักษากันของชุมชน พื้นที่สามบางสองฝั่งคลอง จังหวัดสมุทรปราการ

มหาวิทยาลัยหัวเฉียวเฉลิมพระเกียรติ

(65) การพัฒนาวัสดุทดแทนและเชื้อเพลิงชีวมวลจากต้นธูปฤๅษี เพื่อพัฒนาเศรษฐกิจเป็นมิตรกับสิ่งแวดล้อม

มหาวิทยาลัยราชภัฏธนบุรี

(66) สถานการณ์การปนเปื้อนมลพิษในน้ำเสีย เทคโนโลยีการบำบัดน้ำเสียและการนำกลับมาใช้ประโยชน์

กรมการเปลี่ยนแปลงสภาพภูมิอากาศและสิ่งแวดล้อม

(67) การวิจัยเพื่อพัฒนานวัตกรรมและเทคโนโลยีงานทาง กรมทางหลวง

กรมทางหลวง

(68) แนวทางการพัฒนานักวิจัยของประเทศ : ด่านจริยธรรมการวิจัย

สำนักงานการวิจัยแห่งชาติ

ภาคบ่าย เวลา 13.30 - 16.30 น.

(74) การใช้ประโยชน์จาก CO₂ เพื่อสนับสนุนการเพาะเลี้ยงสาหร่าย ในภาคอุตสาหกรรม

สถาบันวิจัยวิทยาศาสตร์และเทคโนโลยีแห่งประเทศไทย

(75) พลังนวัตกรรมสู่การสร้างสรรค์ Soft Power

สถาบันการจัดการปัญญาภิวัฒน์

(76) อัตลักษณ์ลวดลายผ้า จากจิตรกรรมฝาผนังภาพพาราบาล วัดไชยทิศ กรุงเทพมหานคร สู่การสร้างสรรค์

สำนักงานคณะกรรมการการศึกษาขั้นพื้นฐาน

(77) วิจัยและนวัตกรรมเพื่อยกระดับการพัฒนาท้องถิ่นด้วยพลังสร้างสรรค์ จังหวัดเลย

มหาวิทยาลัยราชภัฏเลย

(78) เทคโนโลยีแสงซินโครตรอนสูงงานวิจัยและนวัตกรรม เพื่อสร้างสมดุลสิ่งแวดล้อมอย่างยั่งยืน

สถาบันวิจัยแสงซินโครตรอน (องค์การมหาชน)

(79) การพัฒนาคุณภาพชีวิตอย่างยั่งยืน

มหาวิทยาลัยสุโขทัยธรรมมาธิราช

(80) การขับเคลื่อนการส่งออกผลไม้ไทยไปตลาดต่างประเทศ ด้วยงานวิจัย

สำนักงานการวิจัยแห่งชาติ

(81) การกำหนดหัวข้อและประเด็นปัญหาการวิจัย
รศ.ดร.ชนิษฐา ชัยรัตน์วารณ
มหาวิทยาลัยศรีปทุม

(82) การสร้างและใช้เครื่องมือการสำรวจปัญหา
และออกแบบการเปลี่ยนแปลง
รศ.ดร.วรรณดี สุทธิไพเราะ
มหาวิทยาลัยเกษตรศาสตร์

(83) การวิเคราะห์การผันแปรหลายตัวแปรตาม (MANOVA)
และการวิเคราะห์จัดกลุ่ม (Cluster Analysis)
รศ.ดร.บุญใจ ศรีสถิตนรากร
มหาวิทยาลัยธรรมศาสตร์

(84) The National RGJ and RRI Conferences 2024:
Medical and Health Sciences #3

(85) การวิเคราะห์ทอิกิมาน (Meta Analysis)
รศ.ดร.สังวรณ์ ใจดีกระโทก
มหาวิทยาลัยสุโขทัยธรรมมาธิราช

วันพุธที่ 28 สิงหาคม 2567



Twilight Program

ระหว่างเวลา 17.30 - 19.30 น.

ลงทะเบียนรับเอกสาร เวลา 16.30 - 17.30 น.

วันพฤหัสบดีที่ 29 สิงหาคม 2567

การประชุมขนาดใหญ่



ภาคเช้า เวลา 09.00 - 12.00 น.

- (86) Future Talent Empowerment: สร้างคนให้ตรงใจต่อโจทย์วิจัยของประเทศ
- ปาฐกถาพิเศษเรื่อง “กองทุน ววน. กับการขับเคลื่อน Future Talent Empowerment” โดย ศ.นพ.สิริฤกษ์ ทรงศิวิไล
ประธานกรรมการส่งเสริมวิทยาศาสตร์ วิจัยและนวัตกรรม
 - การเสวนาเรื่อง “ไกล Future Talent Empowerment : ตอบโจทย์ประเทศ” วิทยากรโดย
 1. ดร.วิภารัตน์ ดีอ่อง
ผู้อำนวยการสำนักงานการวิจัยแห่งชาติ
 2. ศ.ดร.ศุภชัย ปทุมนากุล
รองปลัดกระทรวงการอุดมศึกษา วิทยาศาสตร์ วิจัยและนวัตกรรม
 3. ศ.ดร.สมปอง คล้ายหนองสรวง
ผู้อำนวยการหน่วยบริหารและจัดการทุนด้านการพัฒนากำลังคนและทุนด้านการพัฒนาสถาบันอุดมศึกษาการวิจัยและการสร้างนวัตกรรม (บพค.)
 - การเสวนาเรื่อง “Talent Empowerment Showcase” วิทยากรโดย
 1. ศ.ดร.ชูกิจ ลิมปิจำนงค์
ผู้อำนวยการสำนักงานพัฒนาวิทยาศาสตร์และเทคโนโลยีแห่งชาติ
 2. ดร.ทรงธรรม ติงกิจ
CEO Siam BioScience
 3. รศ.ดร.อาชนัน เกาะโพบูลย์
คณะเศรษฐศาสตร์ มหาวิทยาลัยธรรมศาสตร์ และเมธีวิจัยอาวุโส วช.
- ดำเนินการเสวนาโดย รศ.ดร.คมกฤต เล็กสกุล
คณะวิศวกรรมศาสตร์ มหาวิทยาลัยเชียงใหม่

สำนักงานการวิจัยแห่งชาติ

ภาคบ่าย เวลา 13.30 - 16.30 น.

- (98) ชุมทรัพย์จากอดีต : ประวัติศาสตร์สยามรียา
- ปาฐกถาพิเศษเรื่อง “พินิจประวัติศาสตร์สุวรรณภูมิด้วยรากฐานอุดมศึกษา” โดย ศ.พิเศษ ดร.เอนก เหล่าธรรมทัศน์
อดีตรัฐมนตรีว่าการกระทรวงการอุดมศึกษา วิทยาศาสตร์ วิจัยและนวัตกรรม
 - การเสวนาเรื่อง “สยามรียาและวัฒนาท้องถิ่นไทย” วิทยากรโดย
 1. รศ.ดร.ปรีดี พิศุภมวิทิต
คณะศิลปศาสตร์ มหาวิทยาลัยมหิดล
 2. ผศ.เพชรรุ่ง เทียนปวีโรจน์
สาขาประวัติศาสตร์ มหาวิทยาลัยราชภัฏพระนครศรีอยุธยา
 3. ผศ.ดร.วรวร ภู่วงศ์พันธ์
คณะอักษรศาสตร์ มหาวิทยาลัยศิลปากร
- ดำเนินการเสวนาโดย ผศ.พิมพ์อุมา ัญญธนกุล
สาขาวิชาประวัติศาสตร์ มหาวิทยาลัยราชภัฏนครสวรรค์

สำนักงานการวิจัยแห่งชาติ

การประชุมขนาดกลาง

ภาคเช้า เวลา 09.00 - 12.00 น.

- (87) งานวิจัยสู่การแก้ไขปัญหายาเสพติดในวัยเด็กและแม่แรงที่นำตัวอย่างยั่งยืน

สำนักงานการวิจัยแห่งชาติ

- (88) The National RGJ and RRI Conferences 2024 : Social Sciences and Humanities

สำนักงานการวิจัยแห่งชาติ

- (89) The National RGJ and RRI Conferences 2024 : Natural Sciences #1

สำนักงานการวิจัยแห่งชาติ

- (90) สุวรรณภูมิ ดินแดนที่มีอยู่จริง มรดกร่วมด้านความทรงจำของภูมิภาคอาเซียน : ความหลากหลายของผู้คน ภาษา และวัฒนธรรม

สำนักงานการวิจัยแห่งชาติ

ภาคบ่าย เวลา 13.30 - 16.30 น.

- (99) การศึกษาประสิทธิภาพของการดำเนินการตามโปรแกรมการฝึกทักษะชีวิตในการจัดการความโกรธตามวิถีพุทธในวัยเด็กตอนปลาย: โปรแกรมเด็กรุ่นใหม่ใจเย็น ๆ

สำนักงานการวิจัยแห่งชาติ

- (100) The National RGJ and RRI Conferences 2024 : Agriculture Sciences #1

สำนักงานการวิจัยแห่งชาติ

- (101) The National RGJ and RRI Conferences 2024 : Natural Sciences #2

สำนักงานการวิจัยแห่งชาติ

- (102) เพ็ชรมิติ บุรีสร้างสรรค์ : ผลของการขับเคลื่อนการพัฒนาเชิงพื้นที่จังหวัดเพชรบุรีด้วยการวิจัยและนวัตกรรม

สำนักงานการวิจัยแห่งชาติ

การประชุมกลุ่มเฉพาะเรื่อง

ภาคเช้า เวลา 09.00 - 12.00 น.

- (91) การพัฒนาเศรษฐกิจฐานรากโดยใช้ฐานทรัพยากรพื้นที่ถิ่น
จากยอดเขาสูงและปากอ่าวทะเลไทย
มหาวิทยาลัยราชภัฏยะลา
- (92) จักรवालข้าวไทยเพื่อเกษตรกรรมยั่งยืนตามแนวทาง BCG
มหาวิทยาลัยมหาสารคาม
- (93) การพัฒนา soft skills นักศึกษาด้วยกระบวนการวิศวกรสังคม
สู่การเพิ่มมูลค่าผลิตภัณฑ์ทางการเกษตรในพื้นที่อำเภอบ้านแพ้ว
จังหวัดสมุทรสาคร
มหาวิทยาลัยราชภัฏบ้านสมเด็จเจ้าพระยา
- (94) สุขภาพดีสร้างได้ด้วยตนเอง
มหาวิทยาลัยนวมินทราชิราช
- (95) การพัฒนาทุนมนุษย์ของประเทศไทยเพื่อรองรับบริบทที่เปลี่ยนแปลงไป
ของโลกสู่สังคมที่ยั่งยืน : หลักสูตรฐานสมรรถนะ ทักษะ
และการจัดระบบนิเวศการเรียนรู้
สำนักงานเลขาธิการสภาการศึกษา
- (96) การพัฒนาศักยภาพการสื่อสาร การตลาดออนไลน์
ผลิตภัณฑ์ผ้าไหม จังหวัดสุรินทร์
มหาวิทยาลัยราชภัฏสุรินทร์
- (97) การจัดการการเรียนรู้โรงเรียนเกษตรกร (Farmer Academy)
ตามแนวเกษตรทฤษฎีใหม่อย่างมีส่วนร่วมของท้องถิ่น
มหาวิทยาลัยราชภัฏเพชรบุรี

ภาคบ่าย เวลา 13.30 - 16.30 น.

- (103) ส่งเสริมเทคโนโลยีในการเพิ่มมูลค่าสมุนไพรว่านตาลเดี่ยวและส้มแขก
กรมส่งเสริมการเกษตร
- (104) เทคโนโลยีนิวเคลียร์เพื่อสนับสนุนเศรษฐกิจหมุนเวียน
และความเป็นกลางทางคาร์บอน
สถาบันเทคโนโลยีนิวเคลียร์แห่งชาติ (องค์การมหาชน)
- (105) สามพลังเครือข่าย ยกระดับงานวิจัยและนวัตกรรม
ขับเคลื่อนการป้องกันควบคุมโรคและภัยสุขภาพอย่างยั่งยืน
กรมควบคุมโรค
- (106) เมื่อโรคร้ายทำโลกร้อน : การไปหาหมอ
ปล่อยก๊าซเรือนกระจกมากแค่ไหน
โครงการประเมินเทคโนโลยีและนโยบายด้านสุขภาพ (HITAP)
- (107) NRCT-JSPS-JAAT Symposium 2024 :
Super-aged Society in Thailand
สำนักงานการวิจัยแห่งชาติ
- (108) การพัฒนาเศรษฐกิจ BCG (Bio-Circular-Green Economy)
ด้วยฐานการผลิตสีเขียว (พลังงานชีวมวล วัสดุอินทรีย์ อาหารฟังก์ชัน)
มหาวิทยาลัยนครพนม

- (109) Soft Power สำหรับการบริหารการพัฒนาที่ยั่งยืน
(Soft power for Sustainable Development Research)
ดร.เกศศิริ ปิ่นธุระ
สมาคมนักวิจัยแห่งประเทศไทย
- (110) The National RGJ and RRI Conferences 2024 :
Agriculture Sciences #2
- (111) The National RGJ and RRI Conferences 2024 :
Natural Sciences #3
- (112) การวิเคราะห์โมเดลสมการโครงสร้าง
(Structural Equation Model: SEM)
รศ.ดร.มนตรี พิริยะกุล
มหาวิทยาลัยรามคำแหง

วันพฤหัสบดีที่ 29 สิงหาคม 2567



Twilight Program

ระหว่างเวลา 17.30 - 19.30 น.
ลงทะเบียนรับเอกสาร เวลา 16.30 - 17.30 น.

วันศุกร์ที่ 30 สิงหาคม 2567



การประชุมขนาดใหญ่

ภาคเช้า เวลา 09.00 - 12.00 น.

สมเด็จพระกนิษฐาธิราชเจ้า
กรมสมเด็จพระเทพรัตนราชสุดาฯ สยามบรมราชกุมารี
เสด็จพระราชดำเนินเป็นการส่วนพระองค์ในการเปิดงาน
มหกรรมงานวิจัยแห่งชาติ 2567
(Thailand Research Expo 2024)

สำนักงานการวิจัยแห่งชาติ

ภาคบ่าย เวลา 13.30 - 16.30 น.

- (116) RUN towards IMPACT
- กล่าวรายงานโดย รศ.ดร.สุดเขตต์ นาคะเสถียร
ประธานเครือข่ายพันธมิตรมหาวิทยาลัยเพื่อการวิจัย
 - กล่าวเปิดงานโดย ดร.วิภารัตน์ ดีอ่อง
ผู้อำนวยการสำนักงานการวิจัยแห่งชาติ
 - การปาฐกถาพิเศษเรื่อง “อำนาจละมุน (Soft power) กับการส่งเสริมเศรษฐกิจ”
โดย นายภูสิต รัตนกุล เสรีเริงฤทธิ์
อธิบดีกรมส่งเสริมการค้าระหว่างประเทศ
 - การบรรยายพิเศษเรื่อง “มุมมองของภาคเอกชนต่อการนำผลงานวิจัยไปใช้
ประโยชน์”
โดย นายคำเกิง ทองซ้อนกลีบ
บริษัท เกรท อินติ จำกัด
 - การบรรยายพิเศษเรื่อง “AI และ Digital เพื่อสร้างงานวิจัยที่มีผลกระทบ”
โดย รศ.ดร.อนันต์ ผลเพิ่ม
รองอธิการบดีฝ่ายเทคโนโลยีดิจิทัล มหาวิทยาลัยเกษตรศาสตร์

เครือข่ายพันธมิตรมหาวิทยาลัยเพื่อการวิจัย

การประชุมขนาดกลาง

ภาคเช้า เวลา 09.00 - 12.00 น.

- (113) ถอดบทเรียนหลักสูตรและกิจกรรมบ้านนักวิทยาศาสตร์น้อยประเทศไทย :
14 ปี ในการส่งเสริมและพัฒนาเด็กปฐมวัยและประถมศึกษา
อย่างไรให้ก้าวสู่นักวิจัยตัวน้อยแบบพลเมืองโลก

สำนักงานการวิจัยแห่งชาติ

ภาคบ่าย เวลา 13.30 - 16.30 น.

- (117) TAIST-Tokyo Tech human resource development
program for future industry
สำนักงานพัฒนาวิทยาศาสตร์และเทคโนโลยีแห่งชาติ
- (118) ชุมชนไม่มีค่า สู่เป้าหมายคาร์บอนต่ำ
สำนักงานการวิจัยแห่งชาติ
- (119) Health Data Sharing to Personal Health AI
หน่วยบริหารและจัดการทุนด้านการพัฒนากำลังคน
และทุนด้านการพัฒนาสถาบันอุดมศึกษาการวิจัยและการสร้างนวัตกรรม (บพค.)
- (120) พลิกฟื้นภาคเกษตรไทย ด้วยเทคโนโลยีการจัดการน้ำ
ภายใต้ภาวะโลกเดือด
สำนักงานพัฒนาการวิจัยการเกษตร (องค์การมหาชน)

การประชุมกลุ่มเฉพาะเรื่อง

ภาคเช้า เวลา 09.00 - 12.00 น.

(114) การคัดเลือกยื่นทุนร้อนในคอนมพิวเตอร์ฮอปคอลลอสโตนด์
โดยใช้เทคโนโลยีจีโนม

กรมปศุสัตว์

(115) วิจัยสู่วัตถุกรรมเพื่อพัฒนาประเทศไทยยั่งยืน

สมาคมนักวิจัยแห่งประเทศไทย

ภาคบ่าย เวลา 13.30 - 16.30 น.

(121) คาร์บอนเครดิตภาคเกษตร จะเป็นจริงได้หรือไม่

กรมวิชาการเกษตร

(122) Creative Trend : Plant based-food
เทรนด์อาหารสร้างสรรค์ไร้เนื้อสัตว์

สำนักงานบริหารและพัฒนาองค์ความรู้ (องค์การมหาชน)

(123) การจัดการทุนวัฒนธรรมหนึ่งตระกูล จังหวัดนครศรีธรรมราช

มหาวิทยาลัยราชภัฏนครศรีธรรมราช

(124) ประชาชนมีพลังใจและสุขภาพที่ดี สังคมมีสันติสุข

กรมสุขภาพจิต

(125) โครงการศึกษาความเป็นไปได้ในการสร้างรายได้แก่ผู้สูงอายุ
โดยการแบ่งที่อยู่อาศัยให้เช่า

การเคหะแห่งชาติ

(126) หลากหลายนวัตกรรมทางการแพทย์ทางเลือกและการแพทย์แผนไทย
เพื่อสุขภาพและการรักษาโรค

สมาคมข้าราชการบำนาญบ้านกาญจนาภิเษกกระทรวงสาธารณสุข

(127) ธรรมาภิบาลกับการยกระดับสังคมไทยอย่างยั่งยืน

สำนักงานราชบัณฑิตยสภา

(128) เทคนิคการรายงานผลการวิเคราะห์ทางสถิติ
รศ.ศิริชัย พงษ์วิชัย
จุฬาลงกรณ์มหาวิทยาลัย

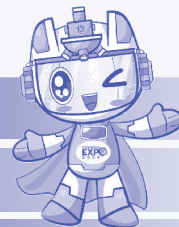
(129) เทคนิคการอ่านและตีความหมาย
จากผลการวิเคราะห์ทางสถิติจากโปรแกรม R
ผศ.ดร.อนุสรณ์ เกิดศิริ
มหาวิทยาลัยสุโขทัยธรรมาธิราช

(130) เทคโนโลยีพร้อมใช้งาน :
เข้าใจระดับ Technology Readiness Level (TRL)
และ Societal Readiness Level (SRL)
ศ.ดร.สนอง เอกสิทธิ์
จุฬาลงกรณ์มหาวิทยาลัย

(131) แนวคิดและหลักการวิเคราะห์ข้อมูลเชิงคุณภาพ
ผศ.ดร.นำชัย ศุภกาญจน์ชัยสกุล
มหาวิทยาลัยศรีนครินทรวิโรฒ

(132) Patent Search : A Powerful Tool
for Research and Development
รศ.ดร.วรภัทร วชิรยากรณ์
มหาวิทยาลัยธรรมศาสตร์

วันศุกร์ที่ 30 สิงหาคม 2567



Twilight Program

ระหว่างเวลา 17.30 - 19.30 น.

ลงทะเบียนรับเอกสาร เวลา 16.30 - 17.30 น.



การนำเสนอความผลงานวิจัย ใน 6 กลุ่มเรื่อง
ภาคบรรยาย (Oral Presentation) และ
ภาคโปสเตอร์ (Poster Presentation)



การวิจัยด้านการแพทย์ และสาธารณสุข

ครอบคลุมผลงานวิจัยที่ทำให้เกิดการยกระดับคุณภาพชีวิตของประชาชนทางการแพทย์และสาธารณสุข เช่น การวิจัยที่ส่งเสริมการยกระดับคุณภาพชีวิตของประชาชนเพื่อสร้างความเข้มแข็งของชุมชนและสังคม การวิจัยเพื่อส่งเสริมคุณภาพด้านสุขภาพอนามัย การส่งเสริมศักยภาพและจัดระบบสวัสดิการผู้สูงอายุ และการให้บริการสุขภาพอย่างทั่วถึง การวิจัยด้านการพัฒนานวัตกรรมด้านการแพทย์และสาธารณสุข เป็นต้น



การวิจัยด้านสังคม คุณภาพชีวิต และความมั่นคง

ครอบคลุมผลงานวิจัยที่ทำให้เกิดการยกระดับคุณภาพชีวิตของประชาชน การสร้างความเข้มแข็งทางสังคม และความมั่นคงของประเทศ ได้แก่ การวิจัยเพื่อส่งเสริมคุณภาพชีวิตของประชาชนให้ดีขึ้น และการเสริมสร้างความเป็นธรรมในสังคม การแก้ไขปัญหาความยากจน ลดความเหลื่อมล้ำทางเศรษฐกิจและปัญหาแรงงานต่างชาติด การวิจัยเพื่อส่งเสริมด้านศีลธรรมจริยธรรม การวิจัยเพื่อส่งเสริมการมีส่วนร่วมในกิจกรรมเพื่อพัฒนาชุมชน ท้องถิ่น การวิจัยเพื่อความมั่นคงของประเทศในมิติต่าง ๆ การวิจัยที่นำไปใช้ประโยชน์เพื่อนำไปสู่การผลิต การพัฒนา และพึ่งพาตนเอง ในด้านวัสดุ อุปกรณ์ เทคโนโลยีสารสนเทศ ยุทธโศปกรณ์ ระบบบริหารจัดการภัยพิบัติและนวัตกรรมด้านความมั่นคง



การวิจัยทางการศึกษา

ครอบคลุมผลงานวิจัยที่ส่งเสริมคุณภาพทางการศึกษา การสร้างสรรค์การเรียนรู้ การส่งเสริมการเรียนรู้ตลอดชีวิต การพัฒนาหลักสูตรและกระบวนการเรียนการสอน การวิจัยด้านการพัฒนานวัตกรรมทางการศึกษา เป็นต้น



การวิจัยด้านศิลปวัฒนธรรม สถาปัตยกรรม และการท่องเที่ยวเชิงสร้างสรรค์

ครอบคลุมผลงานวิจัยที่ใช้ความคิดสร้างสรรค์ทางด้านศิลปวัฒนธรรม สถาปัตยกรรม ภูมิสถาปัตยกรรม ผังเมือง การออกแบบเมือง และการท่องเที่ยวเชิงสร้างสรรค์ ที่ไม่ทำลาย หรือสร้างผลกระทบต่อศิลปวัฒนธรรม ความเป็นอยู่ของสังคมชุมชน ทรัพยากรธรรมชาติและสิ่งแวดล้อม เพื่อนำไปประยุกต์ใช้ให้เกิดการสร้างมูลค่า หรือพัฒนาผลิตภัณฑ์ สินค้า บริการนำไปสู่การต่อยอดเชิงพาณิชย์ เช่น ภาพวาด ภาพพิมพ์ งานปั้น งานแกะสลัก งานหัตถกรรม การคิดสร้างสรรค์ด้านการออกแบบผลิตภัณฑ์ เครื่องนุ่งห่ม เครื่องประดับ เครื่องใช้สอย ตลอดจนการบริหารจัดการเพื่อสร้างเส้นทางการท่องเที่ยวคุณภาพแหล่งใหม่ รวมทั้งผลงานสร้างสรรค์ด้านวรรณศิลป์ วรรณกรรม นาฏศิลป์ ดนตรี การแสดงและสื่อสร้างสรรค์



การวิจัยด้านการเกษตร พลังงานและสิ่งแวดล้อมที่เกี่ยวข้องกับการเกษตร

ครอบคลุมผลงานวิจัยด้านการเกษตรที่ส่งเสริมการพัฒนาเศรษฐกิจของประเทศ เช่น การนำวิทยาการและเทคโนโลยีมาใช้ในการเพิ่มผลผลิตทั้งด้านคุณภาพและปริมาณ เช่น การวิจัยเพื่อเพิ่มมูลค่าจากความหลากหลายทางชีวภาพของประเทศ การพัฒนาสายพันธุ์พืชและสัตว์ การจัดการและฟื้นฟูดินเพื่อการเพาะปลูก การใช้ปุ๋ยอินทรีย์เพื่อลดการใช้ปุ๋ยเคมี การใช้เทคโนโลยีในการจัดการวัสดุเหลือใช้ทางการเกษตร การพัฒนาเทคโนโลยี Smart Agriculture การสร้างมูลค่าเพิ่มผลิตผลทางการเกษตร การแปรรูปผลิตผลทางการเกษตร การยืดอายุการเก็บรักษาผลิตผลทางการเกษตรหลังการเก็บเกี่ยว การพัฒนาบรรจุภัณฑ์ รวมถึง การผลิตพลังงานหมุนเวียนจากวัสดุเหลือใช้ทางการเกษตร การพัฒนาพลังงานทดแทน และการวิจัยเพื่อทรัพยากรและสิ่งแวดล้อม เป็นต้น



การวิจัยด้านการส่งเสริมวิสาหกิจขนาดกลางและขนาดย่อม วิสาหกิจชุมชนและวิสาหกิจเริ่มต้น

ครอบคลุมผลงานวิจัยที่ช่วยพัฒนาวิสาหกิจขนาดกลางและขนาดย่อม วิสาหกิจชุมชน และกลุ่มโอท็อป (OTOP) ผู้ประกอบการ วิสาหกิจเริ่มต้น (Startup) ทั้งการสร้างสภาพแวดล้อมที่เอื้อต่อการพัฒนาในระดับภาพรวม ระดับกลุ่มวิสาหกิจ (Sector or Cluster) หรือระดับพื้นที่ชุมชน และครอบคลุมถึงการนำไปใช้ประโยชน์ในการสร้างหรือเพิ่มมูลค่าในการผลิตสินค้า กิจกรรมให้บริการ กิจกรรมค้าหรือกิจการอื่น เพื่อเพิ่มประสิทธิภาพและคุณภาพ รวมทั้งการพัฒนากระบวนการผลิต มาตรฐานสินค้า ผลิตภัณฑ์ บรรจุภัณฑ์ของชุมชน เพื่อยกระดับขีดความสามารถในการแข่งขันทางธุรกิจได้อย่างยั่งยืน โดยคำนึงถึงความเป็นมิตรต่อสิ่งแวดล้อม

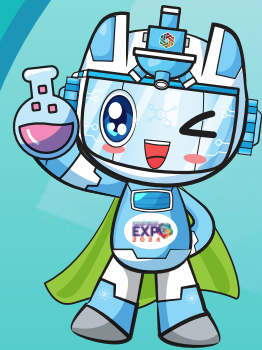


นิทรรศการเฉลิมพระเกียรติ

นิทรรศการเฉลิมพระเกียรติพระบาทสมเด็จพระเจ้าอยู่หัว รัชกาลที่ 10 เนื่องในโอกาสมหามงคลเฉลิมพระชนมพรรษา 6 รอบ 28 กรกฎาคม 2567 และนิทรรศการเฉลิมพระเกียรติสมเด็จพระกนิษฐาธิราชเจ้า กรมสมเด็จพระเทพรัตนราชสุดาฯ สยามบรมราชกุมารี รวมถึงนิทรรศการน้อมรำลึกถึง พระบาทสมเด็จพระบรมชนกาธิเบศร มหาภูมิพลอดุลยเดชมหาราช บรมนาถบพิตร

มหกรรมงานวิจัยแห่งชาติ 2567
THAILAND RESEARCH
EXPO
2024

“สถานพลังวิจัย ขับเคลื่อนเศรษฐกิจและสังคมไทยอย่างยั่งยืน”



มหกรรมงานวิจัยแห่งชาติ 2567
THAILAND RESEARCH EXPO 2024



Highlight Stage

เป็นเวทีหลักที่ใช้เทคนิคการนำเสนอผลงานวิจัยและนวัตกรรมที่มีความพร้อมใช้ประโยชน์ทั้งในระดับชุมชน/องค์กร/พาณิชย์ ที่มีรูปแบบการนำเสนอที่หลากหลาย โดยการทำหนดประเด็นเฉพาะและมีพิธีกรมืออาชีพเป็นผู้ดำเนินการ โดยการนำเสนอในรูปแบบของการถอดบทเรียนความสำเร็จ การถ่ายทอดองค์ความรู้ เทคนิค และวิธีการในการนำผลงานวิจัยไปต่อยอดและนำไปใช้ประโยชน์แก่ชุมชน หรือประชาชนที่สนใจ



- งานวิจัยและนวัตกรรมเพื่อพัฒนาเศรษฐกิจไทยด้วยโมเดลเศรษฐกิจ BCG
- งานวิจัยและนวัตกรรมเพื่อสร้างพลังสร้างสรรค์ Soft Power ของประเทศ
- งานวิจัยและนวัตกรรมเพื่อพัฒนาเศรษฐกิจใหม่
- งานวิจัยและนวัตกรรมเพื่อขับเคลื่อนอย่างยั่งยืน
- งานวิจัยและนวัตกรรมเพื่อสร้างสมดุลสิ่งแวดล้อมอย่างยั่งยืน
- งานวิจัยและนวัตกรรมเพื่อส่งเสริมศักยภาพวิสาหกิจชุมชน วิสาหกิจขนาดกลางและขนาดย่อม (SME)

Exhibition Plan | พังแสดงพื้นที่การจัดงานและนิทรรศการ (ชั้น 22)

6 Theme

- งานวิจัยและนวัตกรรมเพื่อพัฒนาเศรษฐกิจไทยด้วยโมเดลเศรษฐกิจ BCG**

ครอบคลุมงานวิจัยและนวัตกรรมเกี่ยวกับการพัฒนาเศรษฐกิจชีวภาพ เศรษฐกิจหมุนเวียน และเศรษฐกิจสีเขียว (Bio-Circular-Green Economy) สู่การยกระดับความสามารถในการแข่งขันอย่างยั่งยืนให้กับ 4 อุตสาหกรรมเป้าหมาย ได้แก่ อุตสาหกรรมเกษตรและอาหาร พลังงาน วัสดุ และเคมีชีวภาพ สุขภาพและการแพทย์ และการท่องเที่ยวและบริการ
- งานวิจัยและนวัตกรรมเพื่อสร้างพลังสร้างสรรค์ Soft Power ของประเทศ**

ครอบคลุมงานวิจัยและนวัตกรรมเกี่ยวกับการยกระดับและพัฒนาความสามารถด้านความรู้ ความสามารถ และความคิดสร้างสรรค์ของคนไทยให้สร้างมูลค่าและสร้างรายได้ รวมทั้งการอนุรักษ์ ฟื้นฟู และพัฒนาต่อยอดศิลปวัฒนธรรมและส่งเสริมภูมิปัญญาท้องถิ่น เพื่อนำมาต่อยอดในการสร้างมูลค่าเพิ่มในอุตสาหกรรม Soft Power 11 สาขา ได้แก่ 1) อาหาร 2) กีฬา 3) เฟสติวล 4) ท่องเที่ยว 5) ดนตรี 6) หนังสือ 7) ภาพยนตร์ 8) เกม 9) ศิลปะ 10) การออกแบบ และ 11) แฟชั่น
- งานวิจัยและนวัตกรรมเพื่อพัฒนาเศรษฐกิจใหม่**

ครอบคลุมงานวิจัยและนวัตกรรมเกี่ยวกับการพัฒนา เศรษฐกิจดิจิทัล การพัฒนาและประยุกต์ใช้เทคโนโลยีดิจิทัล ปัญญาประดิษฐ์ อิเล็กทรอนิกส์อัจฉริยะ บริการดิจิทัล รวมทั้งหุ่นยนต์และระบบอัตโนมัติ อุตสาหกรรมเทคโนโลยีขั้นสูง อุตสาหกรรมอวกาศ อุตสาหกรรมสีเขียว อุตสาหกรรมความมั่นคงของประเทศ รวมถึงการพัฒนาต่อยอดเขตเศรษฐกิจพิเศษ ระเบียงเศรษฐกิจ การพัฒนาประตูการค้าการลงทุน ศูนย์กลางคมนาคมระบบโลจิสติกส์และระบบราง การพัฒนาอุตสาหกรรมยานยนต์ไฟฟ้า และการพัฒนาธุรกิจฐานนวัตกรรมขนาดใหญ่ (IDEs)
- งานวิจัยและนวัตกรรมเพื่อยกระดับสังคมอย่างยั่งยืน**

ครอบคลุมงานวิจัยและนวัตกรรมเกี่ยวกับ 4.1) การพัฒนาสังคมสูงวัย 4.2) การพัฒนาคนทุกช่วงวัย 4.3) การผลิตกำลังคนที่มีสมรรถนะสูง 4.4) การพัฒนาสังคมคุณธรรม 4.5) สังคมไทยไร้ความรุนแรง 4.6) ความเป็นธรรมในการเข้าถึงกระบวนการยุติธรรม 4.7) การคุ้มครองแรงงานไทย 4.8) ระบบป้องกันและรักษาความมั่นคงของประเทศ 4.9) การพัฒนาเมืองอัจฉริยะที่เชื่อมโยงกับการพัฒนาชุมชน/ท้องถิ่น 4.10) การพัฒนาระบบบริการสุขภาพที่ทันสมัยสนับสนุนการสร้างสุขภาวะที่ดี
- งานวิจัยและนวัตกรรมเพื่อสร้างสมดุลสิ่งแวดล้อมอย่างยั่งยืน**

ครอบคลุมงานวิจัยและนวัตกรรมเกี่ยวกับ 5.1) สังคมคาร์บอนต่ำ 5.2) การลดความเสี่ยงจากภัยธรรมชาติและการเปลี่ยนแปลงสภาพภูมิอากาศ 5.3) การจัดการทรัพยากรธรรมชาติและสิ่งแวดล้อม (ดิน น้ำ อากาศ ป่าไม้ สัตว์ป่า และความหลากหลายทางชีวภาพ) 5.4) การจัดการขยะ
- งานวิจัยและนวัตกรรมเพื่อส่งเสริมศักยภาพวิสาหกิจชุมชน วิสาหกิจขนาดกลางและขนาดย่อม (SME)**

ครอบคลุมงานวิจัยและนวัตกรรมเกี่ยวกับ 6.1) การเพิ่มมูลค่าสินค้าและบริการ การพัฒนาทางการเงิน การตลาด การเพิ่มผลผลิตและประสิทธิภาพในการดำเนินงานของวิสาหกิจชุมชน วิสาหกิจขนาดกลางและขนาดย่อม (SME) สร้างรายได้แบบยั่งยืน 6.2) การพัฒนานโยบาย เทคโนโลยี ภูมิปัญญา เพื่อสนับสนุนวิสาหกิจชุมชน/SME ทั้งระบบ 6.3) การเพิ่มหรือสร้างทักษะและพัฒนาการเป็นผู้ประกอบการ ให้มีความสามารถในการแข่งขันทั้งในด้านสินค้า การตลาดและเทคโนโลยี



นิทรรศการนำเสนอผลงานวิจัย Thailand Research Expo & Symposium 2024

การส่งเสริมและสนับสนุนนักวิจัยในสาขาวิชาการต่าง ๆ ได้มีโอกาสนำเสนอผลงานวิจัยที่มีคุณภาพต่อผู้สนใจและผู้ใช้ประโยชน์ การแลกเปลี่ยนองค์ความรู้ และพัฒนาศักยภาพของการเรียนรู้ในศาสตร์สาขาวิชาการในประเด็นสำคัญอื่น ๆ



นิทรรศการการประกวดผลงานนวัตกรรมสายอุดมศึกษา 2567 (Higher Education Innovation Awards 2024)

เป็นการส่งเสริมให้ นิสิต นักศึกษาในทุกระดับจากสถาบันอุดมศึกษา ที่ได้มีแพะความรู้ และแรงบันดาลใจในการพัฒนานวัตกรรม ได้นำเสนอผลงานนวัตกรรมและประกวดแข่งขัน



น้องวิจัย



- นิทรรศการหน่วยงานบริหารจัดการงานวิจัยและนวัตกรรม (Program Management Unit, PMU)**
- นิทรรศการเครือข่ายพันธมิตรมหาวิทยาลัยเพื่อการวิจัย (Research University Network, RUN)**
- การแสดงและจำหน่ายผลิตภัณฑ์และสินค้าผลิตจากภาคเอกชนและภูมิปัญญาท้องถิ่น**